

## WYŁĄCZNIK RYGLUJĄCY RFID KLP-Z

455001AZ

KLP-Z, klucz standardowy, M20

- Siła ryglowania F1Max = 2000N
- PLe/Kat. 4
- Odryglowanie elektryczne
- Obudowa z poliestru
- Wskaźnik 4 x LED



### OPIS PRODUKTU




Wyłącznik blokujący z ryglowaniem ARTALOCK KLP-Z z wbudowanym czujnikiem RFID zapewniający najwyższym poziom bezpieczeństwa PL e zgodnie z EN ISO 13849-1. Wykonany jest z poliestru, o sile ryglowania do 2000N. Głowica wyłącznika wykonana jest ze stali nierdzewnej. Wyłącznik KLP-Z ma standardowy rozstaw otworów do mocowania 30 mm.

Wyłącznik posiada wąską obudowę i został specjalnie zaprojektowany dla łatwej instalacji w aplikacjach o ograniczonej przestrzeni montażowej. Wyłącznik KLP-Z jest kodowany za pomocą RFID co zapewnia najwyższy poziom odporności na ingerencję, zgodnie z wymaganiami ISO14119.

Wyłącznik jest dostępny w wersji: odryglowanie napięciem.

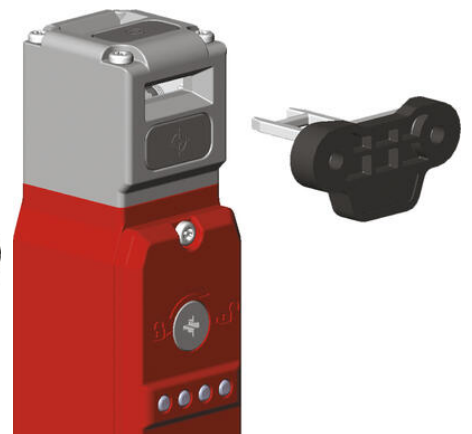
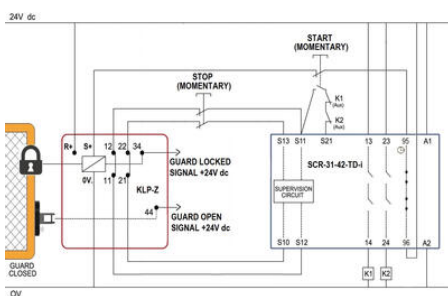
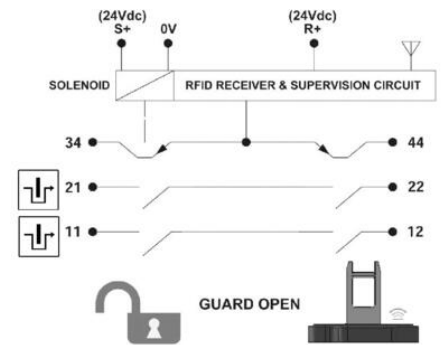
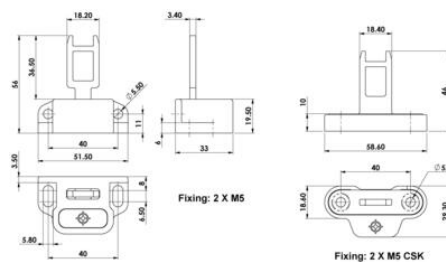
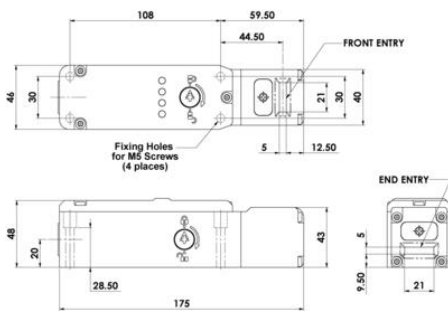
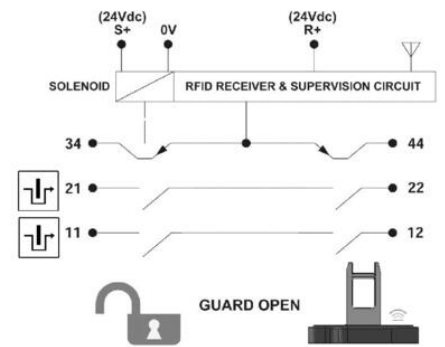
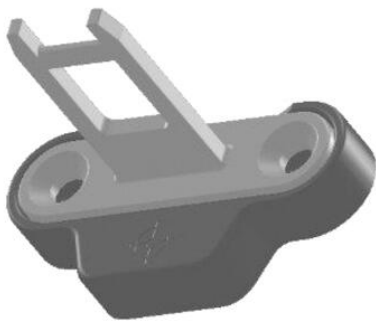
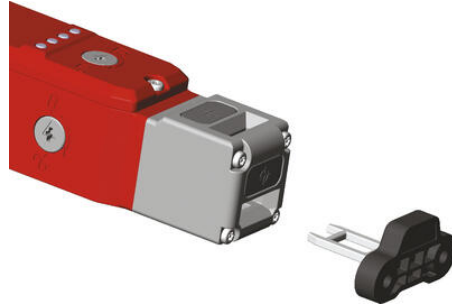
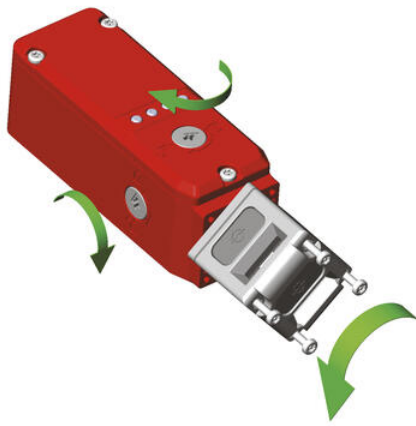
### Dane techniczne

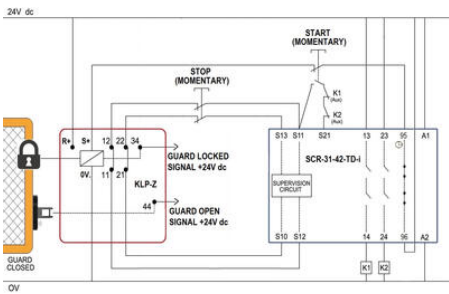
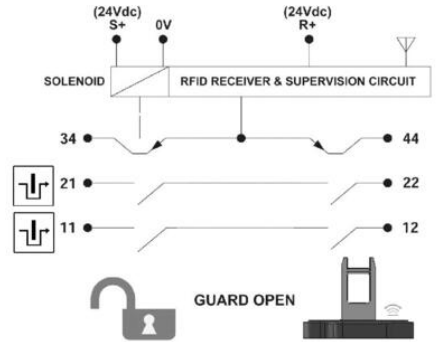
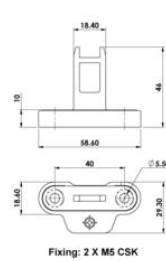
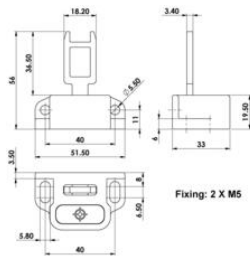
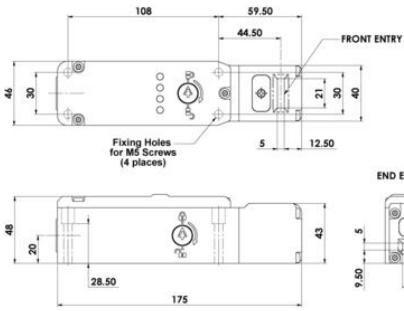
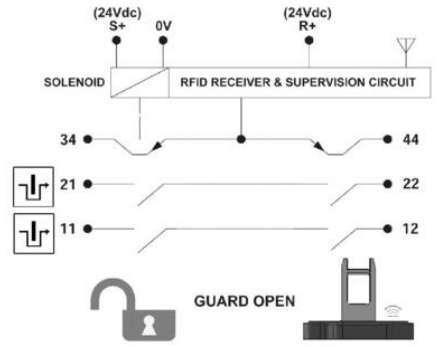
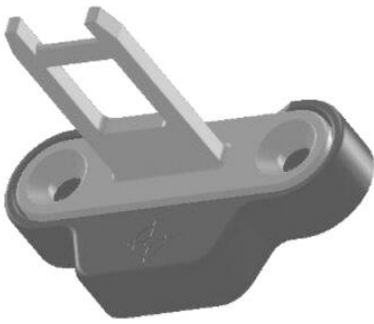
Standard	ISO14119 IEC60947-5-3 ISO13849-1 IEC62061 UL508
Napięcie zasilania	24 V DC (+/- 10%)
Pobór mocy	R+ (50 mA Max.) S+ (500 mA Max.) (cewka)
Obwody bezpieczeństwa (11-12, 21-22)	24 V 0,2 A
Obwody sygnalizacyjne (34 i 44)	24 V DC 0,2 A Max. prąd wyjściowy
Siła ryglowania	F1Max 2000 N Fzh 1538 N
Maks. odległość pomiędzy wyłącznikiem a aktywatorem umożliwiającą ryglowanie	5 mm
Strefa działania (RFID)	15 mm załączenie 25 mm wyłączenie
Minimalny promień ruchu	175 mm klucz standardowy, 100 mm klucz elastyczny
Wibracje	IEC 88-2-6, 10-55Hz + 1Hz
Pokrycie diagnostyczne DC	99% (wysoki)

Opis	Ręczne odryglowanie Pokrywa i bok	Ręczne odryglowanie Pokrywa	Ręczne odryglowanie Brak
Wersja standardowa			
KLP-Z, klucz standardowy, M20	455001AZ	455401AZ	455301AZ
KLP-Z, klucz zes stali nierdzewnej elastyczny, M20	455001HFZ	455401HFZ	455301HFZ

## SPECYFIKACJA TECHNICZNA

<b>Aktywator</b>	Klucz standardowy
<b>B10d</b>	2.5 x 10 <sup>6</sup> przy obciążeniu 100 mA
<b>Częstotliwość przełączania</b>	1 Hz max
<b>Dopuszczenia</b>	ISO 13849-1, ISO 14119, EN62061, EN60947-5-1, UL 508
<b>Ilość pozycji wejścia klucza</b>	8 szt
<b>Kodowanie</b>	RFID
<b>Materiał: głowica</b>	Stal nierdzewna 316
<b>Materiał: obudowa</b>	Poliester
<b>Minimalny promień ruchu</b>	175 mm
<b>Montaż</b>	4 x M5
<b>MTTFd</b>	771a
<b>Napięcie zasilania</b>	24V dc
<b>Napięcie znamionowe izolacji</b>	500 V AC
<b>Opcje wykonania</b>	Bez przycisku zwolnienia ucieczkowego
<b>PL</b>	e acc. ISO13849-1
<b>Przyłącze kabla</b>	M20
<b>Ręczne odryglowanie</b>	Odryglowanie boczne i na pokrywie
<b>SIL</b>	3 acc. EN62061
<b>Siła ryglowania (F1Max)</b>	2000 N
<b>Stopień ochrony IP</b>	IP67
<b>Temperatura pracy</b>	-25°C ... +40°C
<b>Wbudowana dioda LED</b>	Tak





0V