

MODUŁ ROZSZERZENIA MSR132

440R-E23097



Moduł bezpieczeństwa MSR132 24V AC/DC

- Obudowa 22,5 mm
- 4 wyjścia bezpieczne NO
- 2 wyjścia sygnałowe NC
- Zaciski wyjmowane



OPIS PRODUKTU

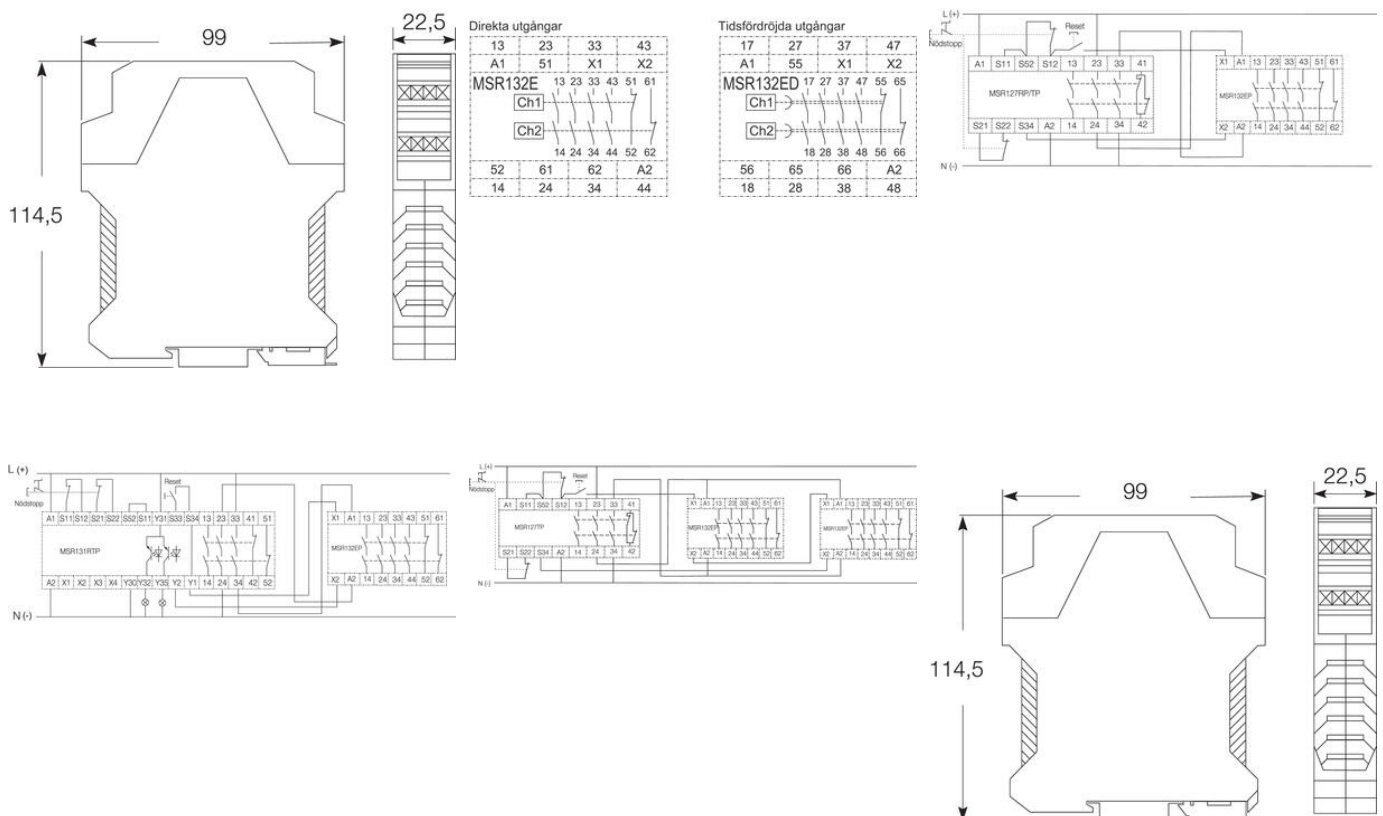
Niewielki moduł rozszerzenia aż o czterech wyjściach bezpiecznych i dwóch wyjściach sygnałowych z opóźnieniem czasowym do 4 s. Konieczne jest stosowanie MSR132 wraz z jednym z przekaźników MSR, ponieważ nie spełnia ona wymagań pod względem nadzorowania cyklicznego.

Używany		
· W celu dostarczenia dodatkowych wyjść		
Wskazywanie statusu		
CH1		CH1 aktywowany
CH2		CH2 aktywowany

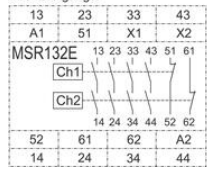
SPECYFIKACJA TECHNICZNA

Bezpiecznik wyjść	6 A
Czas wyłączenia	50 ms
Czas załączenia	100 ms
Dopuszczenia	BG, CCC, CE, cULus, TÜV
Maks. napięcie styku	250 V AC/24 V DC
Maks. prąd zestyku	AC-15, 6 A, DC-13, 3 A
Max. temperatura pracy	55 °C

Min. napięcie zestyku	10 V
Min. prąd zestyku	10 mA
Min. temperatura pracy	-5 °C
Montaż	Szyna DIN
MTTFd	452 year
Napięcie zasilania	24 V AC/DC
Normy	EN60204-1
PL	e enl. EN ISO 13849-1
Pobór mocy	1,5 W
Reset	Automatyczny, Manualny
SIL	3 enl. EN IEC 62061
Stopień ochrony: obudowa	IP40
Stopień ochrony: zaciski	IP20
Tolerancja	-15 % +10 %
Trwałość mechaniczna	2x10 ⁶
Wskazywanie statusu	2 x LED
Wyjścia bezpieczne	4 NO
Wyjścia sygnałowe	2 NC
Zgodność z	EMC, LVD, MD



Direkta utgångar



Tidsfördröjda utgångar

