

FIEPOS 3-FAZOWY SERIA EFUSED

24-28 V DC, 300W lub 500W

FPT300.246-042-101

Zasilacz 400VAC/24VDC, 300W

- IP54 lub IP65 / 67
- Sprawność >95%
- Bonuspower 600 lub 1000 W do 5s
- Zintegrowane bezpieczniki elektroniczne



OPIS PRODUKTU

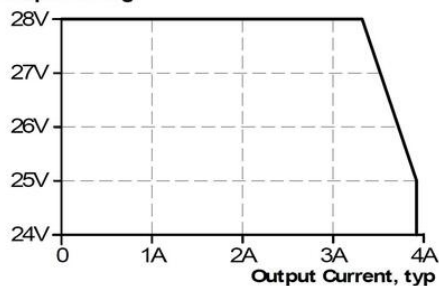
SPECYFIKACJA TECHNICZNA

Aktywny filtr (PFC)	Tak
Back-feeding loads	35V / 4,3 J
Czas podtrzymania przy 400 VAC, pełne obciążenie, typowo	25 ms
Częstotliwość zasilania	50-60 Hz ±6 %
DC-OK/IO-link connector	M12-A
Dopuszczenia	CB, CE, cULus, NEC Class 2

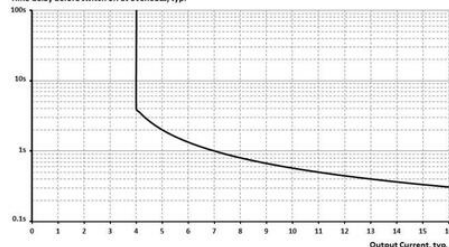
Głębokość	70 mm
Input connector	HAN Q5/0
IO-LINK	Nie
Liczba faz	3
Maksymalne napięcie wyjściowe	28 V DC
Masa	1,55 kg
Materiał obudowy	Aluminium
Max. Current per output	3,9 A
Minimalne napięcie wyjściowe	24 V DC
Moc	300 W
MTBF (IEC 61709) 400 V AC, max. obciążenie +40 °C	625000 h
Napięcie wyjściowe	24 V DC
Napięcie zasilania AC	380-480
Napięcie zasilania AC (max)	552 V AC
Napięcie zasilania AC (min)	323 V AC
Output connectors	4x M12-A
Power drop from +55 °C to + 70 °C	6 W/°C
Prąd rozruchowy przy 400VAC (typowo)	2 A
Prąd wyjściowy	12,5 A
Prąd wyjściowy max.	25 A
Seria	FIEPOS eFuse
Sprawność przy 400 VAC, typowo	93,5 %
Sprawność przy 400 VAC, pełne obciążenie, typowo	95,1 %
Stopień ochrony IP	IP54
Szerokość	182 mm
Temperatura maksymalna bez redukcji mocy	55 °C
Temperatura minimalna bez redukcji mocy	-25 °C
Tętnienia max.	100 mV pp
Total output power <+55°C	300 W
Total output power <+70°C	150 W
Total output power <1 min	450 W
Total output power <1 s	600 W
Typowy współczynnik mocy przy 400 VAC, przy pełnym obciążeniu	0,9

Wyjście przekaźnikowe DC-OK	Tak
Wysokość	272 mm
Zużycie mocy przy 400 VAC	0,53 A
Żywotność przy 400VAC, pełnym obciążeniu i temp. +40° C	312000 h

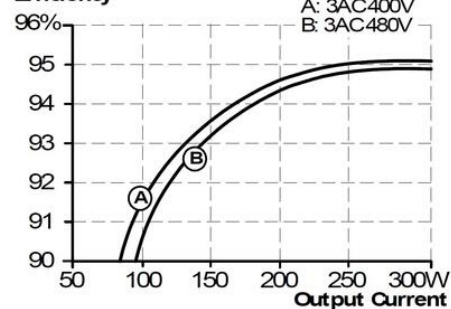
Output Voltage



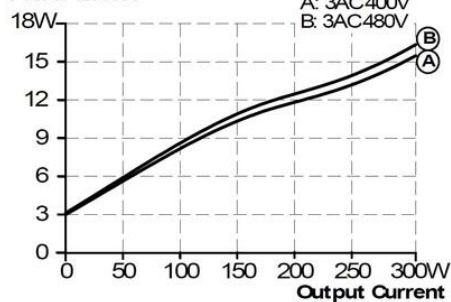
Time delay before switch off at overload, typ.



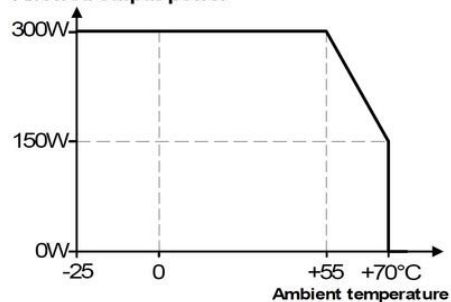
Efficiency

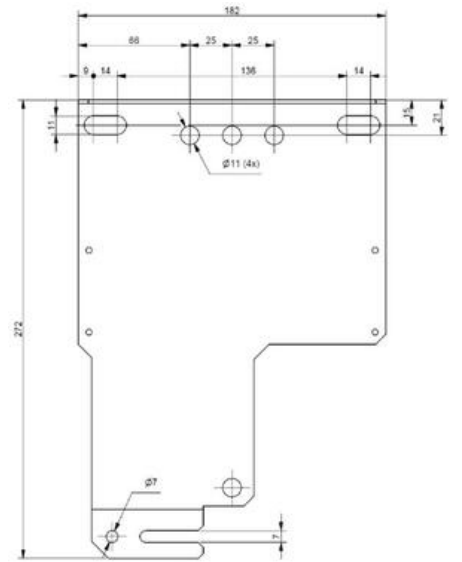
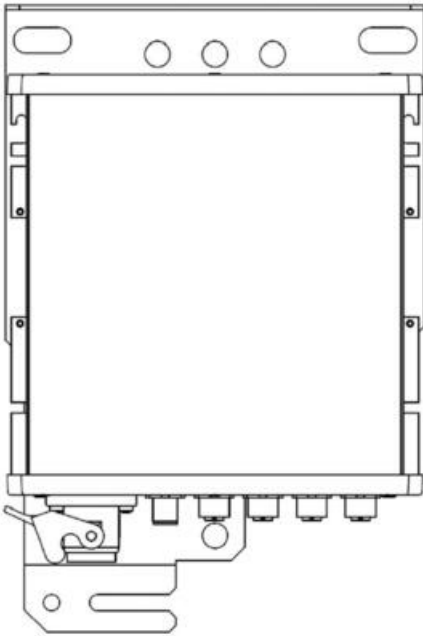


Power Losses

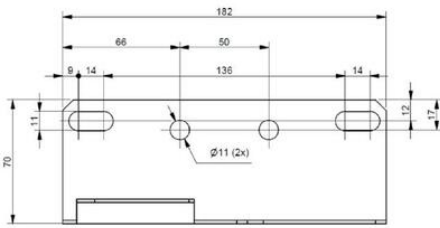


Allowed output power





All dimensions in mm



All dimensions in mm

