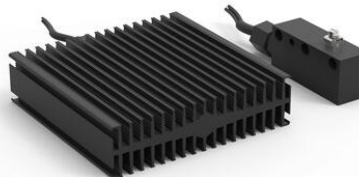


NAGRZEWNICE (STREFY NIEBEZPIECZNE)

DAHHL501AC

- Klasa szczelności IP65
- Wykonane z anodowanego aluminium
- Zatwierdzenia ATEX, IECEx



OPIS PRODUKTU

Nagrzewnice do miejsc niebezpiecznych, gdzie podzespoły elektroniczne wymagają ochrony przed zimnem i mrozem, kondensacją oraz korozją. Modele o mocy 50 W i 80 W można montować bezpośrednio do kolektorów, przyrządów pomiarowych lub analitycznych, zaworów sterujących i podobnych urządzeń. Modele o mocy 200 W, 300 W, 400 W, 600 W to ogrzewacze żeberkowe, które ogrzewają obszar poprzez przenoszenie ciepła z nagrzewnicy do otaczającego powietrza, wytwarzając prąd konwekcyjny.

Nagrzewnice wykonane są z aluminium anodowanego na czarno. Temperatura robocza pracy to zakres od -60°C (-76°F). do 150°C (302°F).

Cecha:

II2G Ex d IIC T3 / II2 D Ex Td A21 IP 65 T200 C

Zatwierdzenia:

ATEX, IECEx; II2G Ex d IIC T3/II2 D Ex Td A21 IP 65 T200 C; NEC CSA us; Klasa I, Dział 1 Grupy A, B, C, D/Klasa II Dział 1 Grupy E, F, G

SPECYFIKACJA TECHNICZNA

6705_Power (W)	50
Głębokość	30 mm
Klasyfikacja temperaturowa	T4
Masa	0,5 kg
Napięcie zasilania	110 V AC/265 V DC
Regulacja mocy	Samoograniczenie
Szerokość	40 mm
Typ ogrzewania	Przewodzenie
Wysokość	190 mm