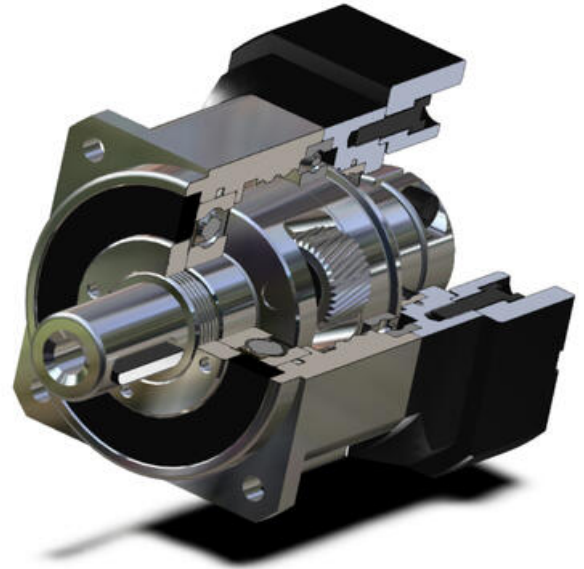


SERIA AB ROZMIAR 60MM

Przekładnia planetarna o zębach skośnych i podwójnym łożyskowaniu

AB060L2-40-P2-S2
Przekładnia planetarna

- Obudowa 60mm
- Moment nominalny od 42 do 65 Nm
- Luz kątowy od 3 do 7 arcmin
- Maksymalne obciążenie osiowe do 760 N, promieniowe do 1500 N
- Sprawność dla 1 stopniowe = 97% 2 stopniowe 94%



OPIS PRODUKTU

SPECYFIKACJA TECHNICZNA

Ambient temperature	od -15°C do +90°C
Emergency brake torque	3 x Nominalny moment
Luz kątowy	7 arcmin
Maksymalna prędkość wejściowa	6000 rpm
Maksymalne obciążenie osiowe	760 N
Maksymalne obciążenie promieniowe	1500 N
Masa	1,5 kg
Max. acceleration torque	1,8 x Nominalny moment
Nominalna prędkość wejściowa	3000 rpm
Nominalny moment	60
Poziom hałasu	60 dB
Przełożenie	40:1
Smarowanie	Dożywotnie
Sprawność	94 %
Żywotność	20000 h