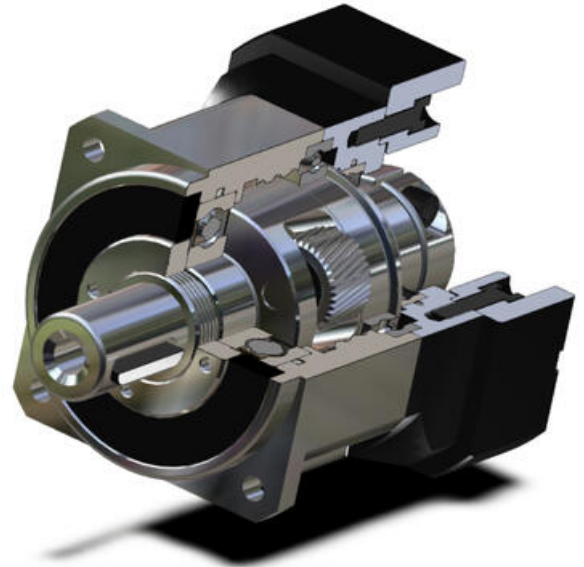


SERIA AB ROZMIAR 90MM

Przekładnia planetarna o zębach skośnych i podwójnym łożyskowaniu

AB090L2-60-P2-S2
Przekładnia planetarna

- Obudowa 90mm
- Moment nominalny od 105 do 165 Nm
- Luz kątowy od 3 do 7 arcmin
- Maksymalne obciążenie osiowe do 1600 N, promieniowe do 3200 N
- Sprawność dla 1 stopniowe = 97% 2 stopniowe 94%



OPIS PRODUKTU

SPECYFIKACJA TECHNICZNA

Ambient temperature	od -15°C do +90°C
Emergency brake torque	3 x Nominalny moment
Luz kątowy	7 arcmin
Maksymalna prędkość wejściowa	6000 rpm
Maksymalne obciążenie osiowe	1600 N
Maksymalne obciążenie promieniowe	3200 N
Masa	4,1 kg
Max. acceleration torque	1,8 x Nominalny moment
Nominalna prędkość wejściowa	3000 rpm
Nominalny moment	145
Poziom hałasu	60 dB
Przełożenie	60:1
Smarowanie	Dożywotnie
Sprawność	94 %
Żywotność	20000 h