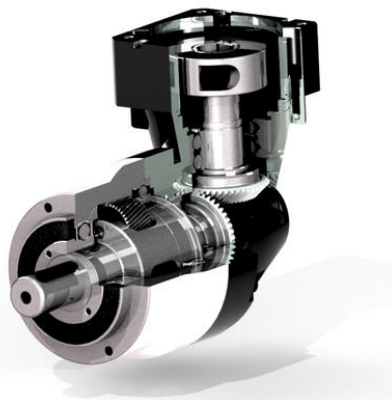


## SERIA AER ROZMIAR 155MM

Kątowa przekładnia planetarna o zębach skośnych

AER155L1-3-P2-S2  
Przekładnia planetarna katowa

- Obudowa 155mm
- Moment nominalny od 455 do 700 Nm
- Luz kątowy od 3 do 7 arcmin
- Maksymalne obciążenie osiowe do 3150 N, promieniowe do 5700 N
- Sprawność dla 1 stopniowe = 95% 2 stopniowe 92%



### OPIS PRODUKTU

Kątowe, precyzyjne przekładnie planetarne z helikalnymi kołami zębatymi. Są najlepszym wyborem do zastosowań wymagających precyzyjnego pozycjonowania, a także płynnej pracy.

## SPECYFIKACJA TECHNICZNA

1191_Ambient temperature (°C)	od -15°C do +90°C
2773_Max. acceleration torque (Nm)	1,8 x Nominalny moment
4954_Emergency brake torque (Nm)	3 x Nominalny moment
Luz kątowy	9 arcmin
Maksymalna prędkość wejściowa	4000 rpm
Maksymalne obciążenie osiowe	3150 N
Maksymalne obciążenie promieniowe	5700 N
Masa	19,5 kg
Nominalna prędkość wejściowa	2000 rpm
Nominalny moment	450
Poziom hałas	70 dB
Przełożenie	3:1
Smarowanie	Dożywotnie
Sprawność	95 %
Żywotność	20000 h