

CROUZET - SERIA GNA

84137910N

SSR 25 A; 24-280 V AC Out; 4-32 V DC In; Zero Cross

- Jednofazowy, wyjście AC
- Załączanie w zerze
- Prąd obciążenia: 25-90 A
- Rozwiązanie ekonomiczne
- Wskaźnik LED załączenia wejścia



OPIS PRODUKTU

Seria GNA

Podstawowe przekaźniki półprzewodnikowe

Montaż panelowy - wyjście AC, jednofazowe

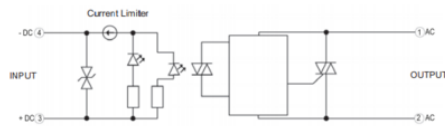
Przekaźniki półprzewodnikowe Crouzet zostały zaprojektowane do zastosowania w niemal każdym zastosowaniu, oferując bardzo długą żywotność oraz łatwość montażu i użytkowania, solidność i wielofunkcyjność.

SPECYFIKACJA TECHNICZNA

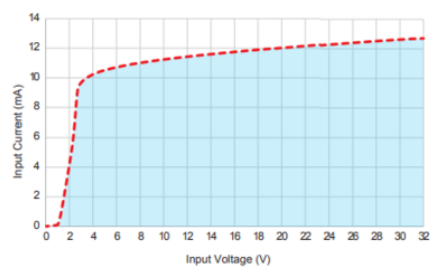
Dopuszczenia	CE, cRUus, VDE
Głębokość	29,1 mm
Liczba pól	1
Maksymalne napięcie wsteczne	-32V dc
Maksymalny I ² t dla bezpiecznika (A ² s)	487
Maksymalny prąd obciążenia	25 A rms
Maksymalny prąd upływu w stanie spoczynku	1 mA rms
Maksymalny spadek napięcia w stanie zadziałania	1.22V
Masa	80 g
Materiał podstawy	Aluminium
Materiał: obudowa	UL94 V-0
Minimalne napięcie zasilania	3V dc
Minimalny prąd obciążenia	5 mA rms

Minimalny prąd załączenia	10 mA
Montaż	Montaż panelowy
Najmniejszy radiator dla prądu znamionowego (przy 40 °C)	1,3 °C/W
Napięcie probiercze wejście - wyjście (50/60 Hz)	4000 V rms
Napięcie przejściowe	600 V pk
Napięcie sterowania	4-32V dc
Napięcie wyjściowe	24-280V ac
Poziom odłączenia zasilania	1V dc
Prąd max.	14 mA
Prąd wyjściowy	25 A
Prąd zwarcia 1 sekundowy	100
Rezystancja termiczna	1,7 °C/W
Szerokość	44,5 mm
Temperatura otoczenia pracy	-40 ... +80°C
Temperatura otoczenia pracy	-40 ... +100°C
Wskaźnik stanu wejścia LED	Zielony
Wysokość	59,4 mm

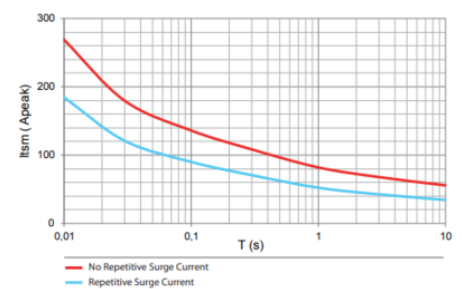
GNA Series DC control / Triac 25 A



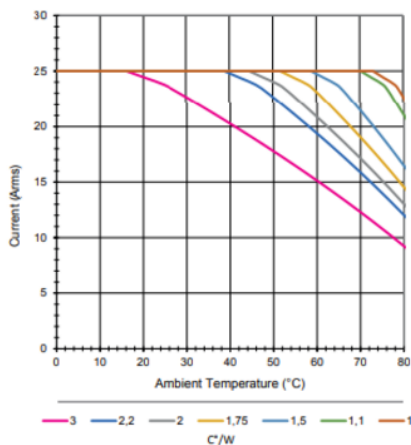
Input current vs Input Voltage
Standard Regulated DC inputs



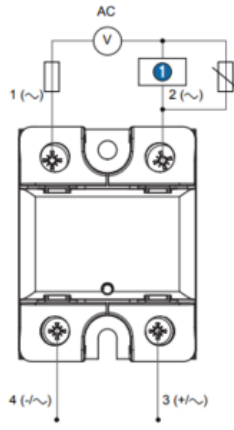
GNA - 25 A



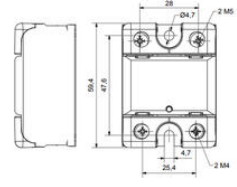
GNA - 25 A



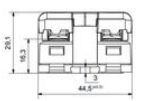
GNA



GNA front view



GNA side view



Recommended overvoltage external protection: TVS Diode

1 Load