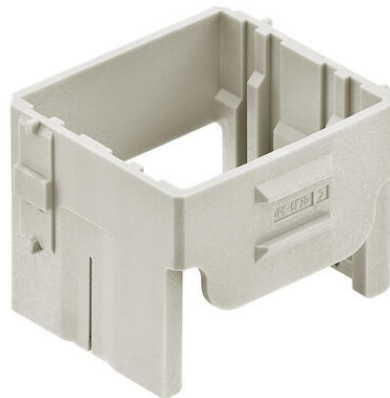


RAMKI ADAPTERA HAN-TELLOCK 30 I 60

11003000101

**Pushing Performance**
Since 1945

- Modułowa konstrukcja
- Nie wymaga specjalnych narzędzi
- Możliwość łączenia różnych sygnałów

**OPIS PRODUKTU**

Złącza HAN Modular to system zaprojektowany tak, aby zaspokoić specyficzne wymagania techniczne producentów i użytkowników maszyn. Dzięki temu systemowi możliwe jest zbudowanie złącza umożliwiającego jednoczesne przesłanie kilku sygnałów: elektrycznego, sterowniczego i silnoprądowego, optycznego i pneumatycznego. System składa się z typowych obudów, modułów sygnałowych i ramek mocujących. W jednym złączu można umieścić jedną lub dwie ramki, a każda z nich może zawierać od 2 do 6 modułów.

