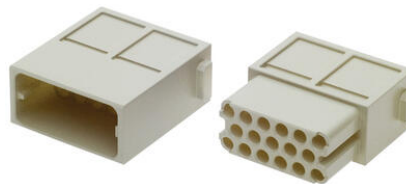


**17 POŁOWY MODUŁ 10A**

09140173001

Moduł męski Han DDD 17 połowy

**Pushing Performance**  
Since 1945

- 17 pól
- 10A
- Podłączenie kabla przez zaciskanie

**OPIS PRODUKTU**

17 połowy moduł do max prądów 10A. Montaż przewodów odbywa się poprzez zaciśnięcie ich na pinach i umieszczenie w module.

**SPECYFIKACJA TECHNICZNA**

Liczba zacisków	1
Materiał	Poliwęglan
Max. przekrój	2,5 mm <sup>2</sup>
Max. temperatura pracy	125 °C
Min. temperatura pracy	-40 °C
Napięcie znamionowe	150 V
Number of poles	17
Podłączenie	Zaciskane
Powierzchnia ołowiu min.	0,14 mm <sup>2</sup>
Prąd znamionowy	10 A
Typ	Męskie