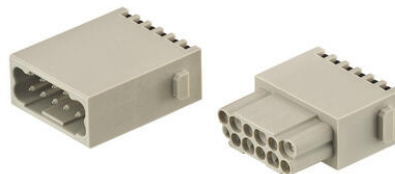


12 POŁOWY MODUŁ 10A QUICK LOCK

09140122632

Moduł męski Han DD Q-L

- 12 pól
- 10A
- Mocowanie przewodu Quick Lock

**Pushing Performance**
Since 1945

OPIS PRODUKTU

Małe 12 polowe złącze systemu HAN-Modular. Mocowanie przewody poprzez system Quick Lock.

SPECYFIKACJA TECHNICZNA

Liczba zacisków	1
Materiał	Poliwęglan
Max. przekrój	1,5 mm ²
Max. temperatura pracy	125 °C
Min. temperatura pracy	-40 °C
Napięcie znamionowe	250 V
Number of poles	12
Podłączenie	Quick-Lock
Powierzchnia ołowiu min.	0,25 mm ²
Prąd znamionowy	10 A
Typ	Męskie