

TRÓJDROŻNY ZAWÓR KULOWY, GWINT WEWNĘTRZNY

Seria 6 000

6710 1/8
Zawór Kulowy G1/8

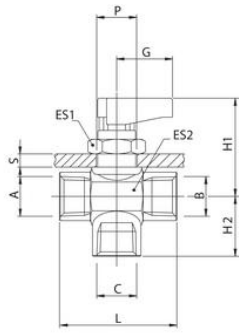
- Kompaktowa konstrukcja z dużym przepływem
- Korpus z niklowanego mosiądzu
- Uszczelnienie z Nitylu
- Zakres ciśnienia do 20 bar

**OPIS PRODUKTU**

Zawór kulowy, nadający się do pracy w ograniczonej przestrzeni roboczej.

SPECYFIKACJA TECHNICZNA

Kształt korpusu	T
Material Handle	Poliamid
Materiał korpusu	Mosiądz niklowany
Materiał kuli	Stal
Materiał o-ringu	NBR
Materials Spindle	Mosiądz niklowany
Materials Terminal To Handle	Mosiądz niklowany
Max. zakresu ciśnienia	20 bar
Min. zakresu ciśnienia	-0,99 bar
Podłączenie	G1/8
Rodzaj gwintu	Cylindryczny
Wielkość opakowania	10 szt
Zakres temperatur do	80 °C
Zakres temperatur od	-20 °C



	A	B	C	DN	ES1	ES2	L	G	H1	H2	S	Max	P
6710 1/8	1/8"	1/8"	1/8"	5,5	17	17	35	19	33,5	15,1	4,5		14,5
6710 1/4	1/4"	1/4"	1/4"	5,5	17	17	37	19	33,5	17,5	4,5		14,5
6710 3/8	3/8"	3/8"	3/8"	7	17	21	42	19	35	19,5	4,5		14,5