



SYRENY SERII A

874060405

ASS-P Syrena wielotonowa, 8 tonów, 103dB, 24VAC/DC

- Syreny elektroniczne
- Natężenie dźwięku od 103 dB do 127 dB
- 4 rozmiary: 94 mm, 132 mm, 184 mm i 228 mm
- 3, 8, 32 lub 63 tony, 3 tony sterowane zewnętrznie
- P66 - NEMA 4/4X/13, IK09



OPIS PRODUKTU

Sygnalizatory te są przeznaczone do stosowania w aplikacjach przemysłowych: podczas startu suwnic, przenośników taśmowych, wind towarowych, do informowania o stanie pracy, awarii maszyn, alarmach przeciwpożarowych, morskich itp.

Syreny są dostępne w 4 rozmiarach. Mogą wygenerować do 63 różnych tonów o natężeniu dźwięku od 103 do aż 127 dB. Tabela tonów zawiera zestandaryzowane międzynarodowe typy dźwięków, m.in. do sygnalizacji alarmu pożarowego, gazowego i innych. Wyposażone są w regulację natężenia dźwięku poprzez potencjometr znajdujący się wewnątrz obudowy.

Wysoki stopień ochrony IP66 sprawia, że są przeznaczone zarówno do użytku wewnętrznego, jak i zewnętrznego. Sygnalizatory wykonane są z wysokiej jakości poliwęglanu, odpornego na uderzenia, temperaturę, zabrudzenia oraz promieniowaniem UV.

SPECYFIKACJA TECHNICZNA

Częstotliwość tonu maks.	4600 Hz
Częstotliwość tonu min.	500 Hz
Kolor obudowy	Czerwony
Liczba tonów	8 szt
Masa	300 g
Max. temperatura pracy	60 °C
Min. temperatura pracy	-30 °C
Montaż	Niezależny
Napięcie zasilania	24 V
Napięcie zasilania AC/DC maks.	26,4 V
Napięcie zasilania AC/DC min.	21,6 V
Natężenie dźwięku maks.	108 dB
Prąd znamionowy maks.	0,1 A

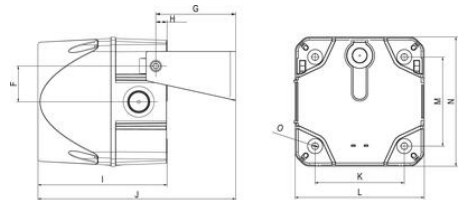
Prąd znamionowy min.	0,1 A
Średnica	94 mm
Sterowanie dźwiękiem	Tak
Stopień ochrony IK	9
Stopień ochrony IP	IP66
Terminal połączeniowy	2,5 mm ²



The sound pressure decreases by 6 dB when doubling the distance; the following distance table is to be seen as indication, as also factors like tone type, wind speed, wind direction, humidity, weather conditions etc. do influence the sound pressure level.

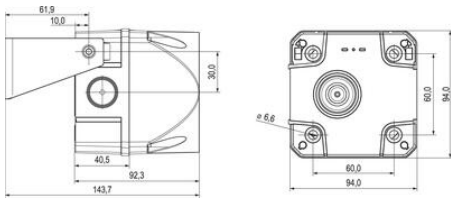
Distance (m)	Sound pressure dB (A)																				
1	65	70	75	80	85	90	92	94	96	98	100	102	104	106	108	110	112	114	116	118	120
2	59	64	69	74	79	84	86	88	90	92	94	96	98	100	102	104	106	108	110	112	114
3	55	60	65	70	75	80	82	84	86	88	90	92	94	96	98	100	102	104	106	108	110
5	51	56	61	66	71	76	78	80	82	84	86	88	90	92	94	96	98	100	102	104	106
10	45	50	55	60	65	70	72	74	76	78	80	82	84	86	88	90	92	94	96	98	100
20	39	44	49	54	59	64	66	68	70	72	74	76	78	80	82	84	86	88	90	92	94
30	35	40	45	50	55	60	62	64	66	68	70	72	74	76	78	80	82	84	86	88	90
50	36	41	46	51	56	60	62	64	66	68	70	72	74	76	78	80	82	84	86	88	90
100		40	45	50	52	54	56	58	60	62	64	66	68	70	72	74	76	78	80	82	84
200		39	44	48	50	52	54	56	58	60	62	64	66	68	70	72	74	76	78	80	82
500		38	40	42	44	46	48	50	52	54	56	58	60	62	64	66	68	70	72	74	76

The sound pressure decreases by 6 dB when doubling the distance.



	A	B	C	D	E	F	G	H	I	J	K	L	M	N	O
Size 2	143	95	10	32	50	36,5	81,5	11,5	131,5	86,8	91	131,8	91	131,8	6,5
Size 3	199	113	16	48	70	55	105,5	18,5	168,9	118,4	124	183,5	124	183,5	6,5
Size 4	243,3	140	25	70	100	63	133,3	16,8	216,9	146,6	167	228,4	167	228,4	6,5

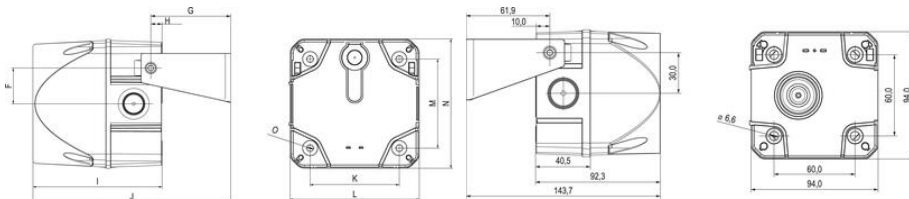
Measuring unit mm



The sound pressure decreases by 6 dB when doubling the distance; the following distance table is to be seen as indication, as also factors like tone type, wind speed, wind direction, humidity, weather conditions etc. do influence the sound pressure level.

Distance (m)	Sound pressure dB (A)																				
1	65	70	75	80	85	90	92	94	96	98	100	102	104	106	108	110	112	114	116	118	120
2	59	64	69	74	79	84	86	88	90	92	94	96	98	100	102	104	106	108	110	112	114
3	55	60	65	70	75	80	82	84	86	88	90	92	94	96	98	100	102	104	106	108	110
5	51	56	61	66	71	76	78	80	82	84	86	88	90	92	94	96	98	100	102	104	106
10	45	50	55	60	65	70	72	74	76	78	80	82	84	86	88	90	92	94	96	98	100
20	39	44	49	54	59	64	66	68	70	72	74	76	78	80	82	84	86	88	90	92	94
30	35	40	45	50	55	60	62	64	66	68	70	72	74	76	78	80	82	84	86	88	90
50	36	41	46	51	56	60	62	64	66	68	70	72	74	76	78	80	82	84	86	88	90
100		40	45	50	52	54	56	58	60	62	64	66	68	70	72	74	76	78	80	82	84
200		39	44	48	50	52	54	56	58	60	62	64	66	68	70	72	74	76	78	80	82
500		38	40	42	44	46	48	50	52	54	56	58	60	62	64	66	68	70	72	74	76

The sound pressure decreases by 6 dB when doubling the distance.



	A	B	C	D	E	F	G	H	I	J	K	L	M	N	O
Size 2	143	95	10	32	50	36,5	81,5	11,5	131,5	86,8	91	131,8	91	131,8	6,5
Size 3	199	113	16	48	70	55	105,5	18,5	168,9	118,4	124	183,5	124	183,5	6,5
Size 4	243,3	140	25	70	100	63	133,3	16,8	216,9	146,6	167	228,4	167	228,4	6,5

Measuring unit mm