

**VALVOLE AD AZIONAMENTO ELETTOPNEUMATICO**



SOLENOID PILOT VALVE  
ELEKTROPNEUMATISCHE VENTILE  
DISTRIBUTEURS ÉLECTROPNEUMATIQUES  
VÁLVULAS DE ACCIONAMIENTO ELECTRONEUMÁTICO  
VÁLVULAS DE ACIONAMENTO ELETRO-PNEUMÁTICO



**CARATTERISTICHE TECNICHE**

TECHNICAL CHARACTERISTICS  
TECHNISCHE ANGABEN  
CARACTÉRISTIQUES TECHNIQUES  
CARACTERÍSTICAS TÉCNICAS  
CARACTERÍSTICAS TÉCNICAS



**Norma di Riferimento**

Reference standard

Entspricht der Norm

Norme de référence

Normativa de referencia

Norma de referência

1907/2006

REACH ✓

2011/65/CE

RoHS ✓

II 2GD Ex h IIC T6



ATEX

2014/34/UE

PED

2014/68/UE



	1/8	1/4	1/2
<b>ATTACCO FILETTATO</b> ROSCA ANSCHLUSS CONNEXION ROSCA CONEXÃO ROSCADA	1/8	1/4	1/2
<b>PORTATA a 6 BAR con Δp 1 bar</b> 6 bar FLOW RATE with Δp 1 bar DURCHFLOßSWERT BEI 6 bar mit Δp 1 bar DÉBIT DE RÉFÉRENCE à 6 bar avec Δp 1 bar CAUDAL a 6 BAR con Δp 1 bar VAZÃO a 6 BAR com Δp 1 bar	740 NI/min	1200 NI/min	5000 NI/min
<b>PRESSIONE DI FUNZIONAMENTO</b> OPERATING PRESSURE BETRIEBSDRUCK PRESSION DE SERVICE PRESION DE EJERCICIO PRESSÃO DE OPERAÇÃO	Monostable	2 ÷ 10 bar	
	Bistable	1 ÷ 10 bar	
<b>TEMPERATURA</b> TEMPERATURE BETRIEBSTEMPERATUR TEMPÉRATURE DE TRAVAIL TEMPERATURA TEMPERATURA	min	-10 °C	
	max	+60 °C	
<b>TENSIONE SOLENOIDE</b> SOLENOID VOLTAGE SPANNUNG DER MAGNETSPULEN TENSION DE LA BOBINE TENSÓN SOLENOIDE TENSÃO DA SOLENOIDE	24V DC - 12V DC - 24V AC - 110V AC - 220V AC		
<b>POTENZA MINIMA</b> MINIMUM POWER MIN. LEISTUNG PUISSANCE MIN. POTÊNCIA MÍNIMA POTÊNCIA MÍNIMA	2W - 3VA		
<b>COMANDO MANUALE</b> MANUAL CONTROL MANUELLE BETÄTIGUNG COMMANDE MANUELLE COMANDO MANUAL ACIONAMENTO MANUAL	BISTABILE BISTABLE BISTABIL BISTABLE BIESTÁVEL		
<b>COPPIA DI SERRAGGIO DELLA GHIERA SUL SOLENOIDE</b> TORQUE OF TIGHTENING THE NUT SOLENOID ANZUGSDREHMOMENT DER SPULENBEFESTIGUNGSMUTTER COUPLE DE SERRAGE DES VIS DE FIXATION DES BOBINES PAR DE APRIETE TUERCA SOBRE LA BOBINA TORQUE DE APERTO DA PORCA DA SOLENOÍDE	0.6 Nm		

**Materiali e Componenti** IT

- 1 Corpo in alluminio anodizzato e verniciato
- 2 Spola in alluminio nichelato chimicamente
- 3 Guarnizioni in NBR

**Component Parts and Materials** GB

- 1 Anodised and painted aluminium body
- 2 Chemical nickel-plated spool
- 3 NBR seals

**Komponenten und Materialien** DE

- 1 Aluminiumgehäuse Eloxiert Und Lackiert
- 2 Schieber Aus Aluminium, Chemisch Vernickelt
- 3 Dichtungen Aus NBR

**Matériaux et Composants** FR

- 1 Corps en aluminium anodisé et peint
- 2 Tiroir en aluminium, nickelé chimique
- 3 Joints en NBR

**Materiales y Componentes** ES

- 1 Cuerpo en aluminio anodizado y barnizado
- 2 Corredera en aluminio niquelado químicamente
- 3 Juntas en NBR

**Materiais e Componentes** PT

- 1 Corpo em alumínio anodizado e pintado
- 2 Carretel em alumínio niquelado quimicamente
- 3 Vedações em NBR


**Tabella dei codici di ordinazione**
*Ordering codes*
*Bestellschlüssel*
*Code de commande*
*Tabla de codificación para pedidos*
*Tabela de codificação para compra*

SERIE	Azionamento <i>Actuation</i> <i>Betätigung</i> <i>Actionnement</i> <i>Accionamiento</i> <i>Acionamento</i>	Riazionamento <i>Reactuation</i> <i>Rückstellung</i> <i>Rappel</i> <i>Reaccionamiento</i> <i>Retorno</i>	Vie <i>Ways</i> <i>Wege</i> <i>Voies</i> <i>Vias</i> <i>Vias</i>	Funzione <i>Funktion</i> <i>Funktion</i> <i>Fonction</i> <i>Función</i> <i>Funções</i>	Misura <i>Size</i> <i>Größe</i> <i>Dimension</i> <i>Medida</i> <i>Tamanho</i>
-------	---	---	---	---	--

**0 1 V**
**S**
**0**
**3**
**N C**
**0 2**

**S = Solenoide**  
*Solenoid*  
*Magnetspule*  
*Bobine*  
*Solenóide*  
*Solenóide*

**0 = Monostabile con ritorno a molla**  
*Monostable spring return*  
*Monostabil mit Federrückstellung*  
*Monostable à rappel par ressort*  
*Monoestable con retorno muelle*  
*Monoestável com retorno por mola*

**1 = Bistabile**  
*Bistable*  
*Bistabil*  
*Bistable*  
*Biestable*  
*Biestável*

**4 = Ritorno pneumatico**  
*Pneumatic return*  
*Pneumatische Rückhubsperr*  
*Retour pneumatique*  
*Retorno neumático*  
*Retorno pneumático*

**3 = 3/2**  
**5 = 5/2**  
**7 = 5/3**

**NO = Normalmente aperta**  
*Normally open*  
*Normalerweise offen*  
*Normalement ouvert*  
*Normalmente abierta*  
*Normalmente aberta*

**NC = Normalmente chiusa**  
*Normally closed*  
*Normalerweise geschlossen*  
*Normalement fermé*  
*Normalmente cerrada*  
*Normalmente fechada*

**CC = Centri chiusi**  
*Center closed*  
*Mittelstellung geschlossen*  
*Centre fermé*  
*Centros cerrados*  
*Centro fechado*

**OC = Centri aperti**  
*Center exhausted*  
*Mittelstellung offen*  
*Centre ouvert*  
*Centros abiertos*  
*Centro-aberto negativo*

**PC = Centri in pressioni**  
*Center in pressurized*  
*Mittelstellung unter Druck*  
*Centre sous pression*  
*Centros en presión*  
*Centro abierto positivo*

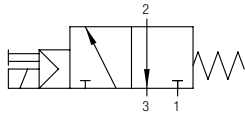
**00 = Funzione non contemplata**  
*Function not provided*  
*Funktion steht nicht zur Verfügung*  
*Fonction non disponible*  
*Función no contemplada*  
*Função não contemplada*

**02 = 1/8**  
**03 = 1/4**  
**05 = 1/2**

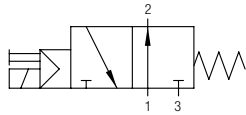
**3/2 Vie** - Ways - Wege - Voies - Vias - Vias

**MONOSTABILE**

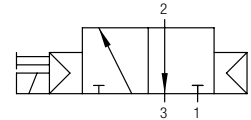
MONOSTABLE  
MONOSTABIL  
MONOSTABLE  
MONOESTABLE  
MONOESTÁVEL



**NC**



**NO**



**NC**

Codice Code Nummer Code Código Código	Vie Ways Wege Voies Vias Vias	Funzione Funktion Funktion Fonction Función Funções	Misura Size Größe Dimension Medida Tamanho	Pack.
<b>01V S0 3 NC 02</b>	3/2	<b>NC</b>	1/8	1
<b>01V S0 3 NC 03</b>	3/2	<b>NC</b>	1/4	1
<b>01V S0 3 NC 05</b>	3/2	<b>NC</b>	1/2	1
<b>01V S0 3 NO 02</b>	3/2	<b>NO</b>	1/8	1
<b>01V S0 3 NO 03</b>	3/2	<b>NO</b>	1/4	1
<b>01V S0 3 NO 05</b>	3/2	<b>NO</b>	1/2	1

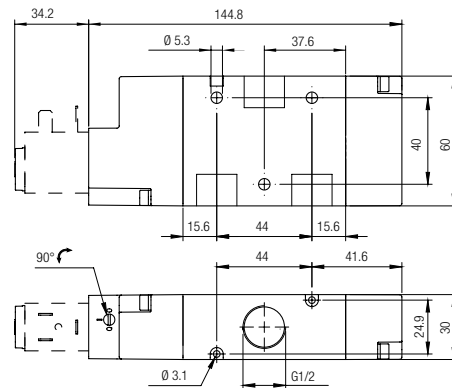
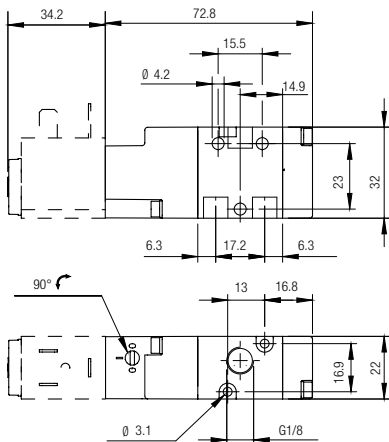
Codice Code Nummer Code Código Código	Vie Ways Wege Voies Vias Vias	Funzione Funktion Funktion Fonction Función Funções	Misura Size Größe Dimension Medida Tamanho	Pack.
<b>01V S4 3 NC 02</b>	3/2	<b>NC</b>	1/8	1
<b>01V S4 3 NC 03</b>	3/2	<b>NC</b>	1/4	1

**Ritorno pneumatico** - Pneumatic return - Pneumatische Rückhubsperr - Retour pneumatique - Retorno neumático - Retorno neumático

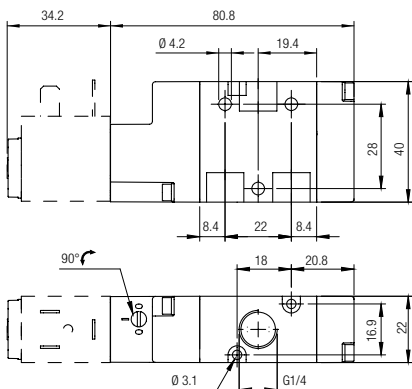
**Monostabile con ritorno a molla** - Monostable spring return - Monostabil mit Federückstellung - Monostable à rappel par ressort - Monoestable con retorno muelle - Monoestável com retorno por mola

**01V S0 3 NC 02    01V S0 3 NO 02    01V S4 3 NC 02**

**01V S0 3 NC 05    01V S0 3 NO 05**



**01V S0 3 NC 03    01V S0 3 NO 03    01V S4 3 NC 03**



**3/2 Vie** - Ways - Wege - Voies - Vías - Vias

**BISTABILE**

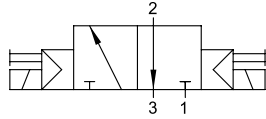
TWO STABLE POSITIONS

BISTABIL

BISTABLE

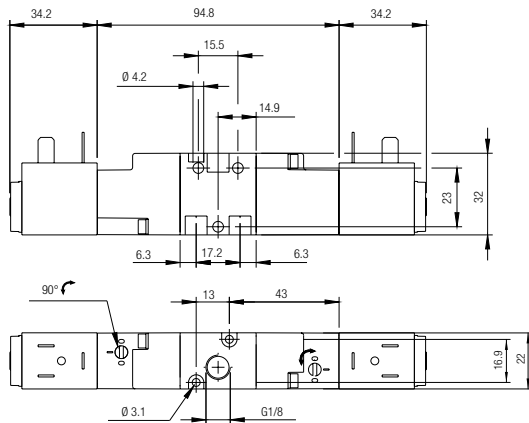
BIESTABLE

BIESTÁVEL

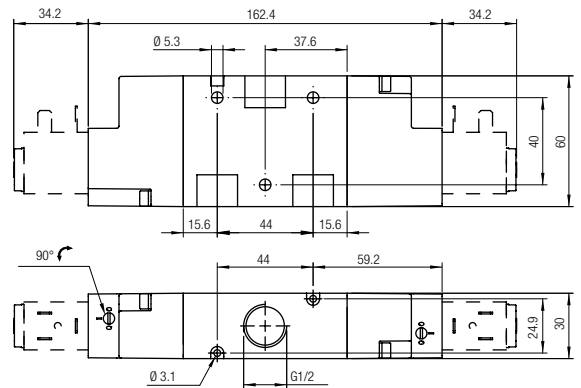


Codice Code Nummer Code Código Código	Vie Ways Wege Voies Vías Vias	Misura Size Größe Dimensión Medida Tamanho	Pack.
01V S1 3 00 02	3/2	1/8	1
01V S1 3 00 03	3/2	1/4	1
01V S1 3 00 05	3/2	1/2	1

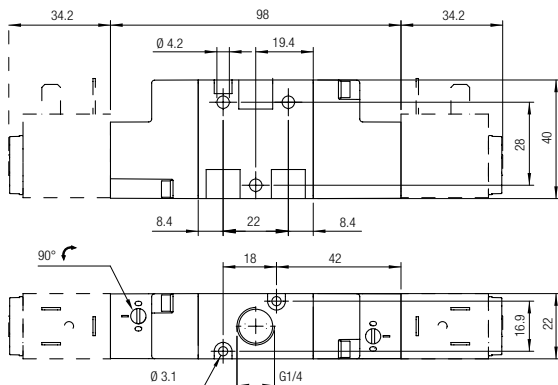
**01V S1 3 00 02**



**01V S1 3 00 05**



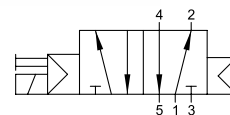
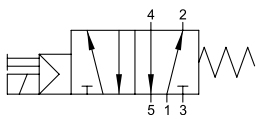
**01V S1 3 00 03**



**5/2 Vie** - Ways - Wege - Voies - Vias - Vias

**MONOSTABILE**

MONOSTABLE  
MONOSTABIL  
MONOSTABLE  
MONOESTABLE  
MONOESTÁVEL



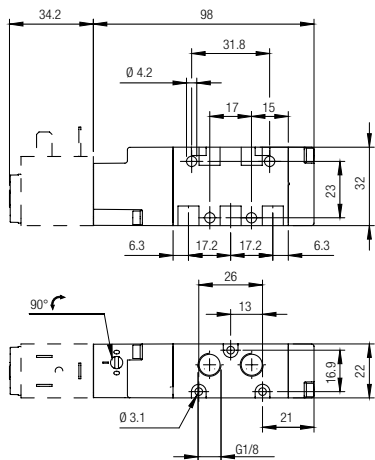
Codice Code Nummer Code Código Código	Vie Ways Wege Voies Vias Vias	Misura Size Größe Dimension Medida Tamanho	Pack.
<b>01V S0 5 00 02</b>	5/2	1/8	1
<b>01V S0 5 00 03</b>	5/2	1/4	1
<b>01V S0 5 00 05</b>	5/2	1/2	1

Codice Code Nummer Code Código Código	Vie Ways Wege Voies Vias Vias	Misura Size Größe Dimension Medida Tamanho	Pack.
<b>01V S4 5 00 02</b>	5/2	1/8	1
<b>01V S4 5 00 03</b>	5/2	1/4	1

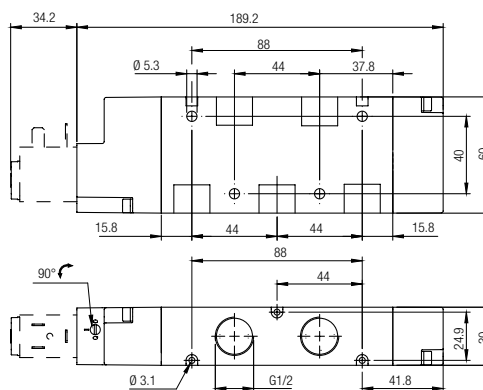
**Monostabile con ritorno a molla** - Monostable spring return - Monostabil mit Federrückstellung - Monostable à rappel par ressort - Monoestable con retorno muelle - Monoestável com retorno por mola

**Ritorno pneumatico** - Pneumatic return - Pneumatische Rückhubsperr - Retour pneumatique - Retorno neumático - Retorno neumático

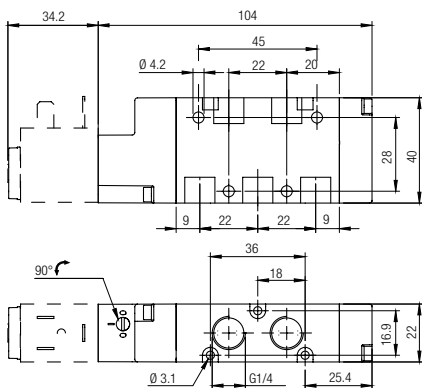
**01V S0 5 00 02 01V S4 5 00 02**



**01V S0 5 00 05**



**01V S0 5 00 03 01V S4 5 00 03**



**5/2 Vie** - Ways - Wege - Voies - Vías - Vias

**BISTABILE**

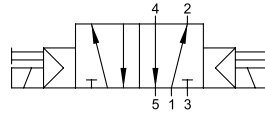
TWO STABLE POSITIONS

BISTABIL

BISTABLE

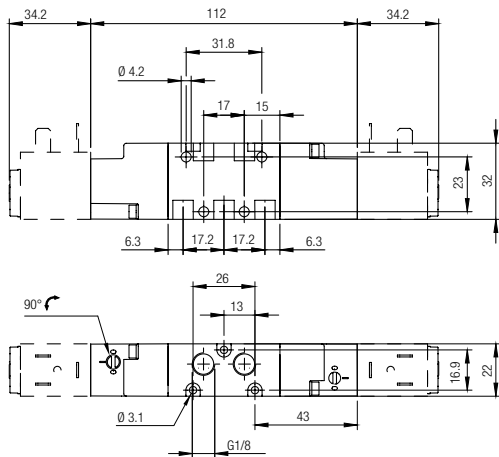
BIESTABLE

BIESTÁVEL

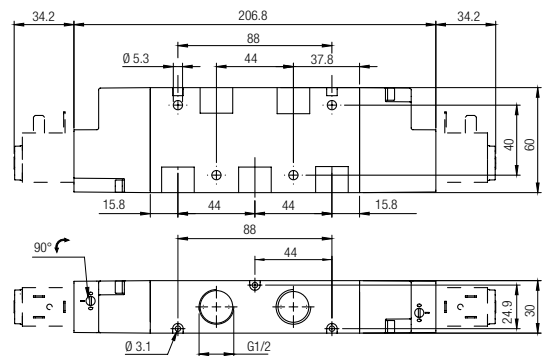


Codice Code Nummer Code Código Código	Vie Ways Wege Voies Vías Vias	Misura Size Größe Dimension Medida Tamanho	Pack.
<b>01V S1 5 00 02</b>	5/2	1/8	1
<b>01V S1 5 00 03</b>	5/2	1/4	1
<b>01V S1 5 00 05</b>	5/2	1/2	1

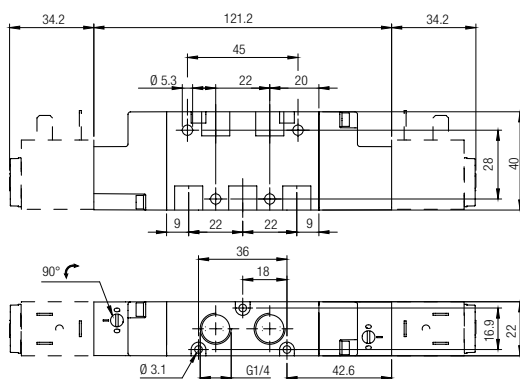
**01V S1 5 00 02**



**01V S1 5 00 05**



**01V S1 5 00 03**



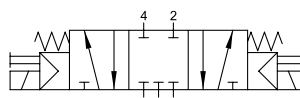
**5/3 Vie** - Ways - Wege - Voies - Vías - Vias

**MONOSTABILE CON RITORNO A MOLLA**

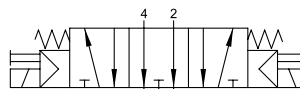
MONOSTABLE SPRING RETURN  
 MONOSTABIL MIT FEDERRÜCKSTELLUNG  
 MONOSTABLE À RAPPEL PAR RESSORT  
 MONOESTABLE CON RETORNO POR MUELLE  
 MONOESTÁVEL COM RETORNO POR MOLA



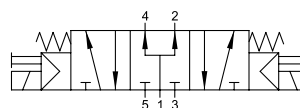
Codice Code Nummer Code Código Código	Vie Ways Wege Voies Vías Vias	Funzione Function Funktion Fonction Función Funções	Misura Size Größe Dimension Medida Tamanho	Pack.
01V S0 7 CC 02	5/3	CC	1/8	1
01V S0 7 CC 03	5/3	CC	1/4	1
01V S0 7 CC 05	5/3	CC	1/2	1
01V S0 7 OC 02	5/3	OC	1/8	1
01V S0 7 OC 03	5/3	OC	1/4	1
01V S0 7 OC 05	5/3	OC	1/2	1
01V S0 7 PC 02	5/3	PC	1/8	1
01V S0 7 PC 03	5/3	PC	1/4	1
01V S0 7 PC 05	5/3	PC	1/2	1



CC

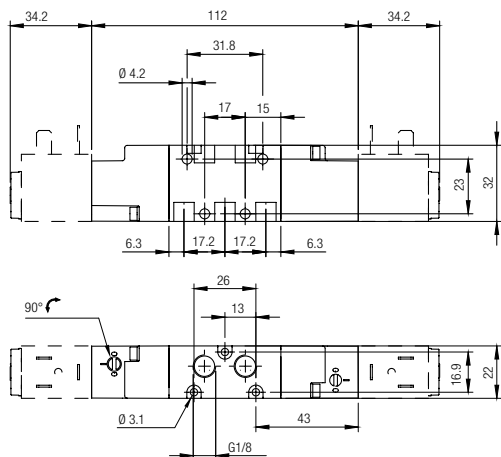


OC

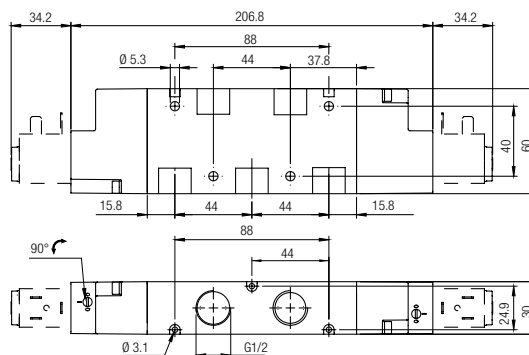


PC

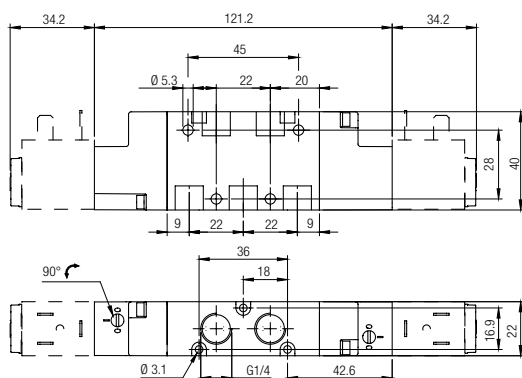
01V S0 7 CC 02 01V S0 7 OC 02 01V S0 7 PC 02



01V S0 7 CC 05 01V S0 7 OC 05 01V S0 7 PC 05



01V S0 7 CC 03 01V S0 7 OC 03 01V S0 7 PC 03



**SOLENOIDI E CONNETTORI**

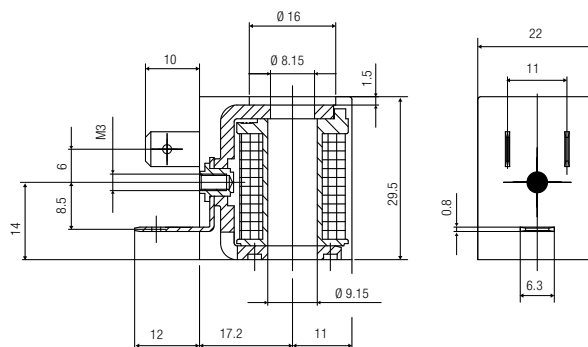
SOLENOIDS AND CONNECTORS  
 MAGNETSPULEN UND STECKER  
 BOBINES ET CONNECTEURS  
 BOBINAS Y CONECTORES  
 SOLENÓIDES E CONECTORES

**Solenoid 22 mm**

Solenoid  
 Magnetspulen  
 Bobine  
 Bobina  
 Solenóide



Codice Code Nummer Code Código Código	Tensione Voltage Spannung Tension Tensión Tensão	Potenza Power Leistung Puissance Potencia Potência	Pack.
<b>SOL01 012 C 1 000</b>	12V DC	3W	1
<b>SOL01 024 C 1 000</b>	24V DC	3W	1
* <b>SOL01 024 C 3 000</b>	24V DC	2W	1
<b>SOL01 024 A 2 000</b>	24V AC	5VA	1
<b>SOL01 110 A 2 000</b>	110V AC	5VA	1
<b>SOL01 220 A 2 000</b>	220V AC	5VA	1



\* Solenoide Consigliato (ECO-FRIENDLY), solo per 01V - 07V - 08V.  
 Solenoid Recommended (ECO-FRIENDLY), only for 01V - 07V - 08V.  
 Empfohlene Magnetspule (ECO-FRIENDLY), nur für 01V - 07V - 08V.  
 Bobine recommandé (ECO-FRIENDLY), pour 01V - 07V - 08V.  
 Bobina aconsejada (ECO-FRIENDLY), sólo para 01V - 07V - 08V.  
 Solenóide Recomendado (ECO-FRIENDLY), somente para 01V - 07V - 08V.

**TOLLERANZE DI TENSIONE**  
 VOLTAGE TOLERANCE  
 SPANNUNGSTOLERANZ  
 TOLÉRANCE DE TENSION  
 TOLERANCIA DE TENSÓN  
 TOLERÂNCIAS DE TENSÃO

**±10 %**

**CLASSE DI ISOLAMENTO**  
 CLASS OF ISOLATION  
 ISOLATIONSKLASSE  
 CLASSE D'ISOLATION  
 CLASE DE AISLAMIENTO  
 CLASSE DE ISOLAMENTO

**F CEI EN 60085**

**CICLO DI LAVORO (ED)**  
 DUTY RATE (ED)  
 EINSCHALTDAUER (ED)  
 CYCLES DE SERVICE (ED)  
 CICLO DE TRABAJO (ED)  
 CICLO DE TRABALHO (ED)

**100 %**

**GRADO DI PROTEZIONE**  
 DEGREE OF PROTECTION  
 SCHUTZART  
 DEGRÉ DE PROTECTION  
 GRADO DE PROTECCIÓN  
 GRAU DE PROTEÇÃO

**IP65 IEC 60529**

con connettore  
 with connector  
 mit stecker  
 avec connecteur  
 con conector  
 com conector

**TERMINALI**  
 TERMINALS  
 VERBINDUNG  
 CONNEXION  
 TERMINALES  
 TERMINAIS

**INDUSTRIAL AMP**

**TEMPERATURA AMBIENTE**  
 AMBIENT TEMPERATURE  
 UMGEBUNGSTEMPERATUR  
 TEMPÉRATURE AMBIANTE  
 TEMPERATURA AMBIENTE  
 TEMPERATURA AMBIENTE

**-20 °C  
 +50 °C**

# Solenoid 22 mm UL

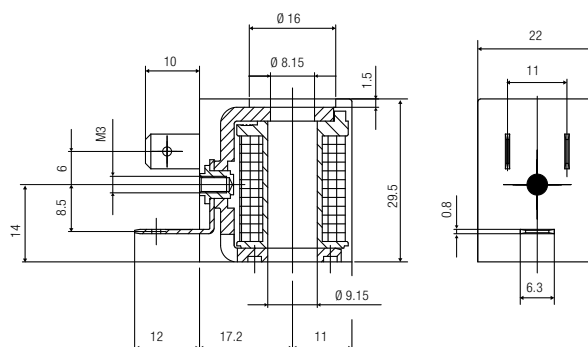
Solenoid  
Magnetspulen  
Bobine  
Bobina  
Solenóide



**1446 CAN/CSA C22.2**

Codice Code Nummer Code Código Código	Tensione Voltage Spannung Tension Tensión Tensão	Potenza Power Leistung Puissance Potencia Potência	Taglia Size Grösse Dimensions Talla Tamanho	Pack.
<b>SOLU1 012 C 1 000</b>	12V DC	3W	22	1
<b>* SOLU1 024 C 3 000</b>	24V DC	2W	22	1
<b>SOLU1 024 C 1 000</b>	24V DC	3W	22	1
<b>SOLU1 024 A 2 000</b>	24V AC	5VA	22	1
<b>SOLU1 110 A 2 000</b>	110V AC	5VA	22	1
<b>SOLU1 220 A 2 000</b>	220V AC	5VA	22	1

\* Solenoido Consigliato (ECO-FRIENDLY), solo per 01V - 07V - 08V.  
Solenoid Recommended (ECO-FRIENDLY), only for 01V - 07V - 08V.  
Empfohlene Magnetspule (ECO-FRIENDLY), nur für 01V - 07V - 08V.  
Bobine recommandé (ECO-FRIENDLY), pour 01V - 07V - 08V.  
Bobina aconsejada (ECO-FRIENDLY), sólo para 01V - 07V - 08V.  
Solenóide Recomendado (ECO-FRIENDLY), somente para 01V - 07V - 08V.



**TOLLERANZE DI TENSIONE**

VOLTAGE TOLERANCE  
SPANNUNGSTOLERANZ  
TOLÉRANCE DE TENSION  
TOLERANCIA DE TENSIÓN  
TOLERÂNCIAS DE TENSÃO

**±10 %**

**CLASSE DI ISOLAMENTO**

CLASS OF ISOLATION  
ISOLATIONSKLASSE  
CLASSE D'ISOLATION  
CLASE DE AISLAMIENTO  
CLASSE DE ISOLAMENTO

**H CEI EN 60085**

**CICLO DI LAVORO (ED)**

DUTY RATE (ED)  
EINSCHALTDAUER (ED)  
CYCLES DE SERVICE (ED)  
CICLO DE TRABAJO (ED)  
CICLO DE TRABALHO (ED)

**100 %**

**GRADO DI PROTEZIONE**

DEGREE OF PROTECTION  
SCHUTZART  
DEGRÉ DE PROTECTION  
GRADO DE PROTECCIÓN  
GRAU DE PROTEÇÃO

**IP65 IEC 60529**

con connettore  
with connector  
mit stecker  
avec connecteur  
con conector  
com conector

**TERMINALI**

TERMINALS  
TERMINALS  
VERBINDUNG  
CONNEXION  
TERMINALES  
TERMINAIS

**INDUSTRIAL AMP**

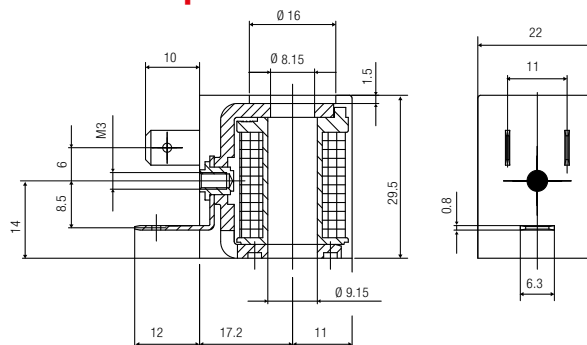
## Solenioide 22 mm ATEX

Solenoid  
Magnetspulen  
Bobine  
Bobina  
Solenóide



**II 3G Ex nA IIC T5 Gc | II 3D Ex tc IIIC 95°C Dc**

Codice Code Nummer Code Código Código	Tensione Voltage Spannung Tensión Tensão	Potenza Power Leistung Puissance Potencia Potência	Taglia Size Grösse Dimensions Talla Tamanho	Pack.
<b>SOLX1 012 C 1 000</b>	12V DC	3W	22	1
<b>SOLX1 024 C 1 000</b>	24V DC	3W	22	1
<b>SOLX1 024 A 2 000</b>	24V AC	5VA	22	1



**TOLLERANZE DI TENSIONE**  
VOLTAGE TOLERANCE  
SPANNUNGSTOLERANZ  
TOLÉRANCE DE TENSION  
TOLERANCIA DE TENSION  
TOLERÂNCIAS DE TENSÃO

**±10 %**

**GRADO DI PROTEZIONE**  
DEGREE OF PROTECTION  
SCHUTZART  
DEGRÉ DE PROTECTION  
GRADO DE PROTECCIÓN  
GRAU DE PROTEÇÃO

**IP66 IEC 60529**

con connettore  
with connector  
mit stecker  
avec connecteur  
con conector  
com conector

**CICLO DI LAVORO (ED)**  
DUTY RATE (ED)  
EINSCHALTDAUER (ED)  
CYCLES DE SERVICE (ED)  
CICLO DE TRABAJO (ED)  
CICLO DE TRABALHO (ED)

**100 %**

**TERMINALI**  
TERMINALS  
VERBINDUNG  
CONNEXION  
TERMINALES  
TERMINAIS

**INDUSTRIAL AMP**

## Connettore 22 mm ATEX

Connector  
Stecker  
Connecteur  
Conector  
Conectore



**II 2G Ex e IIC T6 Gb | II 2D Ex tb IIIC T85°C Db**

Codice Code Nummer Code Código Código	Colore Color Farbe Couleur Color Cor	Caratteristiche Characteristics Eigenschaften Caractéristiques Características Características	Pack.
<b>CONX1 000 01</b>	■	2 POLI - Pins - Pins - Broches - Pins - Pinos	1



Schema elettrico

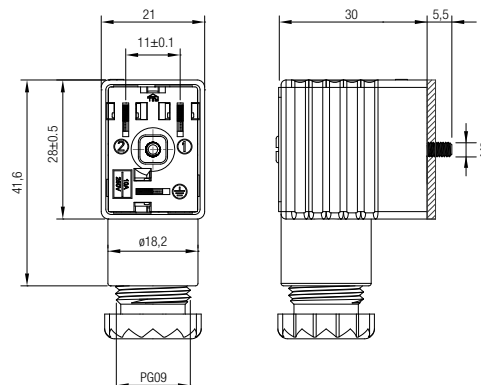
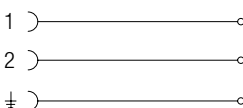
Wiring

Elektroschema

Schéma électrique

Esquema eléctrico

Esquema elétrico



**GRADO DI PROTEZIONE**  
DEGREE OF PROTECTION  
SCHUTZART  
DEGRÉ DE PROTECTION  
GRADO DE PROTECCIÓN  
GRAU DE PROTEÇÃO

**IP65 IEC 60529**

**DIAMETRO CAVO**  
CABLE DIAMETER  
KABELDURCHMESSER  
DIAMÈTRE DU CÂBLE  
DIÁMETRO DEL CABLE  
DIÁMETRO DO CABO

**6 ÷ 8 mm**

**TERMINALI**  
TERMINALS  
VERBINDUNG  
CONNEXION  
TERMINALES  
TERMINAIS

**INDUSTRIAL AMP**

# Solenoid 30 mm ATEX

Solenoid  
Magnetspulen  
Bobine  
Bobina  
Solenóide

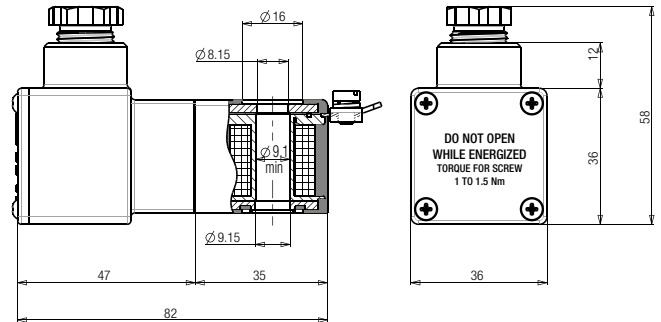


**II 2G Ex db mb IIC T5 Gb | II 2D Ex tb IIC T5 Db**

Codice Code Nummer Code Código Código	Tensione Voltage Spannung Tensión Tensão	Potenza Power Leistung Puissance Potencia Potência	Taglia Size Grösse Dimensions Talla Tamanho	Pack.
<b>SOLX2 012 C 1 000</b>	12V DC	3W	30	1
<b>SOLX2 024 C 1 000</b>	24V DC	3W	30	1
<b>SOLX2 024 A 2 000</b>	24V AC	4,8VA	30	1
<b>SOLX2 110 A 2 000</b>	110V AC	4,8VA	30	1
<b>SOLX2 220 A 2 000</b>	220V AC	4,8VA	30	1

Non usare con basi 01VB  
Do not use with 01VB bases  
Nicht mit 01VB Basen verwenden  
Ne pas utiliser avec des bases 01VB  
No utilizar con bases 01VB  
Não use com bases 01VB

Con valvole 08V NAMUR utilizzare il distanziale 08V01  
With 08V NAMUR valves use the 08V01 spacer  
Mit 08V NAMUR ventilen verwenden abstandhalter 08V01  
Avec vannes 08V NAMUR utiliser l'adaptateur 08V01  
Con 08V NAMUR válvulas utilice el espaciador 08V01  
Com válvulas 08V NAMUR usar o espaçador 08V01



**TOLLERANZE DI TENSIONE**

VOLTAGE TOLERANCE  
SPANNUNGSTOLERANZ  
TOLÉRANCE DE TENSION  
TOLERANCIA DE TENSIÓN  
TOLERÂNCIAS DE TENSÃO

**±10 %**

**GRADO DI PROTEZIONE**

DEGREE OF PROTECTION  
SCHUTZART  
DEGRÉ DE PROTECTION  
GRADO DE PROTECCIÓN  
GRAU DE PROTEÇÃO

**IP66 IEC 60529**

con connettore  
with connector  
mit stecker  
avec connecteur  
con conector  
com conector

**CICLO DI LAVORO (ED)**

DUTY RATE (ED)  
EINSCHALTDAUER (ED)  
CYCLES DE SERVICE (ED)  
CICLO DE TRABAJO (ED)  
CICLO DE TRABALHO (ED)

**100 %**

**TEMPERATURA AMBIENTE**

AMBIENT TEMPERATURE  
UMGEBUNGSTEMPERATUR  
TEMPÉRATURE AMBIANTE  
TEMPERATURA AMBIENTE  
TEMPERATURA AMBIENTE

**-50 °C  
+50 °C**